

# Energietransitie in de wijk

Bewonersbijeenkomst 25 maart 2021

Bewonersorganisatie / wijkteam Plaswijck

Naam, wijkenergie2804



Bewonersorganisatie  
wijkteam Plaswijck 2804

# Spelregels

- ▶ Geluid op mute
- ▶ Handje
- ▶ Houdt het aub. kort en bondig
- ▶ Respect voor elkaars mening
- ▶ De dagvoorzitter bepaalt ieders spreektijd
- ▶ Wij zijn vrijwilligers. En doorgeefluik. Dus géén inhoudelijke discussie over wel of niet waterstof, Russisch gas, berichten over € 40.000, kernenergie en wat al niet !

# Doelstelling

- ▶ Doelstelling 1 is het informeren van wijkbewoners
- ▶ Doelstelling 2 is opstellen advies aan gemeente
- ▶ Doelstelling 3 is welke (wijk) acties verduurzaming woningen

# Vanavond

- ▶ Wat vinden wij als wijkbewoners er van als onze wijk eventueel door de gemeente wordt aangewezen als 'startbuurt' om nader onderzoek te doen naar aardgasvrij worden ?
- ▶ en/of Achterwillens
- ▶ en/of Sportlaan/Molenbuurt
- ▶ en/of Kort Haarlem/ Kadebuurt
- ▶ en/of Plaswijck (postcode 2804) .... ?



# Agenda

1. Welkom, opzet en spelregels bij de sessie.
2. Dhr. Sillevius Smitt van de gemeente Gouda over proces: tijdlijn, beslismomenten, criteria, enz.
3. Enkele lopende studies
4. Bewonersenquête energietransitie
5. Vragensessie met bewoners
6. Afsluiting en vervolgstappen (maatregelen verduurzaming woningen en wijk)

# Dhr Koen Sillevis Smitt

- ▶ Energietransitie gemeente Gouda
- ▶ Wat, waarom, wie, wanneer, hoe, .....



# Studies door WTM [1/6]

- ▶ In opdracht van de gemeente Gouda
- ▶ Met 'warmtetool' warmtebronnen analyse
- ▶ In april sessie presentie door WTM

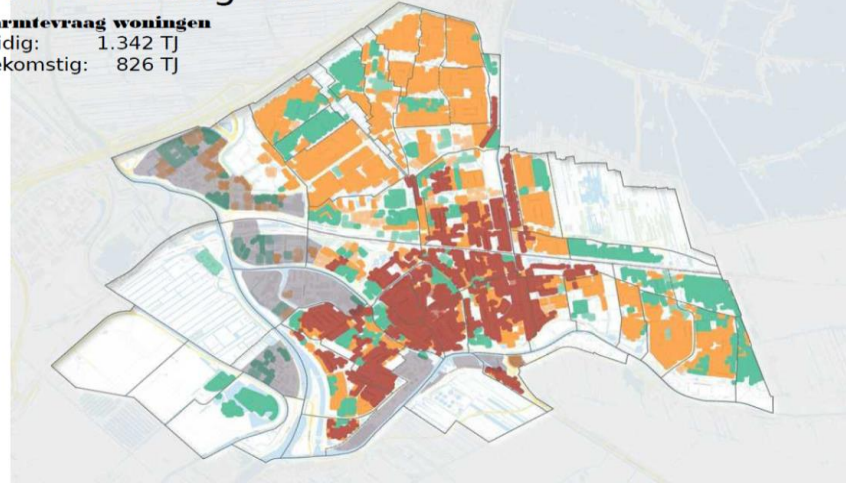




# Studie: warmtedichtheid [2/6]

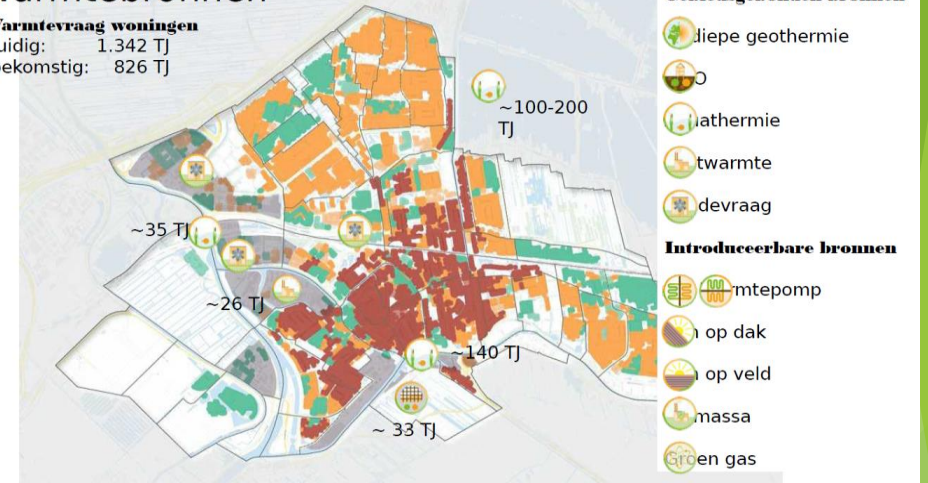
## Warmtevraag 2050

**Warmtevraag woningen**  
 Huidig: 1.342 TJ  
 Toekomstig: 826 TJ



## Warmtebronnen

**Warmtevraag woningen**  
 Huidig: 1.342 TJ  
 Toekomstig: 826 TJ

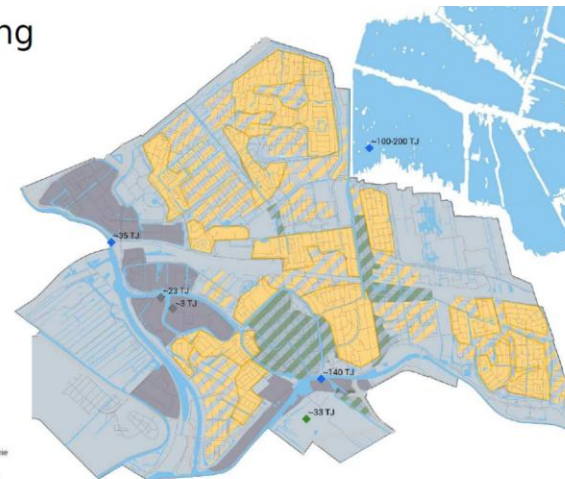


## Warmtevoorziening

- ▶ Warmtebronnen Gouda: warmtepompen, ondiepe geothermie, restwarmte industrie, aquathermie, warmtenet

### Gemeente Gouda Visie warmtevoorziening

- Visie warmtevoorziening**
- Warmtenet
  - Individueel / klein collectief
  - Groen gas
- Warmtebronnen**
- Aquathermie
  - Restwarmte industrie
  - Biogas (RWZ)





# Studie: analyse warmtebronnen

## [3/6]

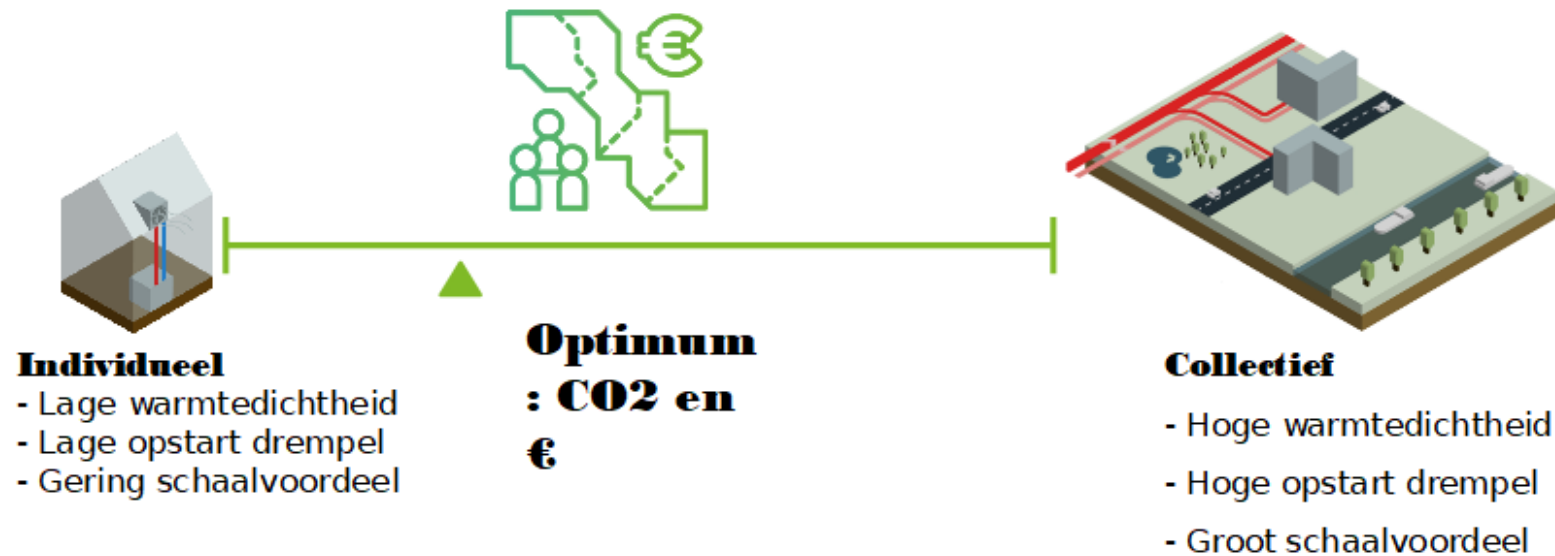
- ▶ Doorrekening verschillende duurzame warmtebronnen naar wijk en clusters
- ▶ Afwegingskader: op basis van duurzaamheid, economisch, sociaal en technisch
- ▶ Zeer technisch en uitgebreid



# Studie: warmtevoorziening [4/6]

Wat doet de warmtetoel

- De gekozen gebiedsscenario's worden doorgerekend met de Warmtetoel;
- Uit de warmtetoel volgt een gebiedsoptimum, het gebiedsoptimum kan o.b.v. kosten, CO2-reductie en andere aspecten gekozen worden.



# Studie: welke wijken verder [5/6]

Prioritaire selectiecriteria voor verkenningsbuurten en startbuurten, op basis van **multicriteria analyse** en onder andere:

- ▶ Aanwezigheid van een buurtinitiatief of ondernemersinitiatief
- ▶ Contracteerbaarheid; grote warmtevragers; gemeentelijk bezit
- ▶ Corporatiebezit; onderhoudsplanning corporaties
- ▶ Gevolgen eindgebruikers (kosten, ruimtebeslag, comfort, enz)



Multicriteria analyse

The image shows a screenshot of a spreadsheet used for multicriteria analysis. The spreadsheet has a grid of cells with various data points, likely representing different neighborhoods and their characteristics across multiple criteria. The columns and rows are not clearly labeled, but the structure suggests a comparison of various options based on multiple factors.

# Studie warmtenet Plaswijck ?

## [6/6]

- ▶ Veel gelijkvormigheid
- ▶ Nabijheid aquathermie
- ▶ Veel woningbezit woningcorporatie
- ▶ Grote afnemers
- ▶ Bewoners goed georganiseerd

*(NB Onze wijk nu op nr 2)*

*(NB Als doorgaat dan onze wijk in clusters)*



# Bewonersenquête respons [1/6]

- ▶ 620 reacties, historisch relatief weinig
- ▶ Merendeel Plaswijck en noordelijke wijken (90%)
- ▶ "Voldoende representatief (1:10 woningen/huishoudens)"
- ▶ Belangrijk: dit keer vrijwel geen verschillen tussen verschillende buurten en wijken

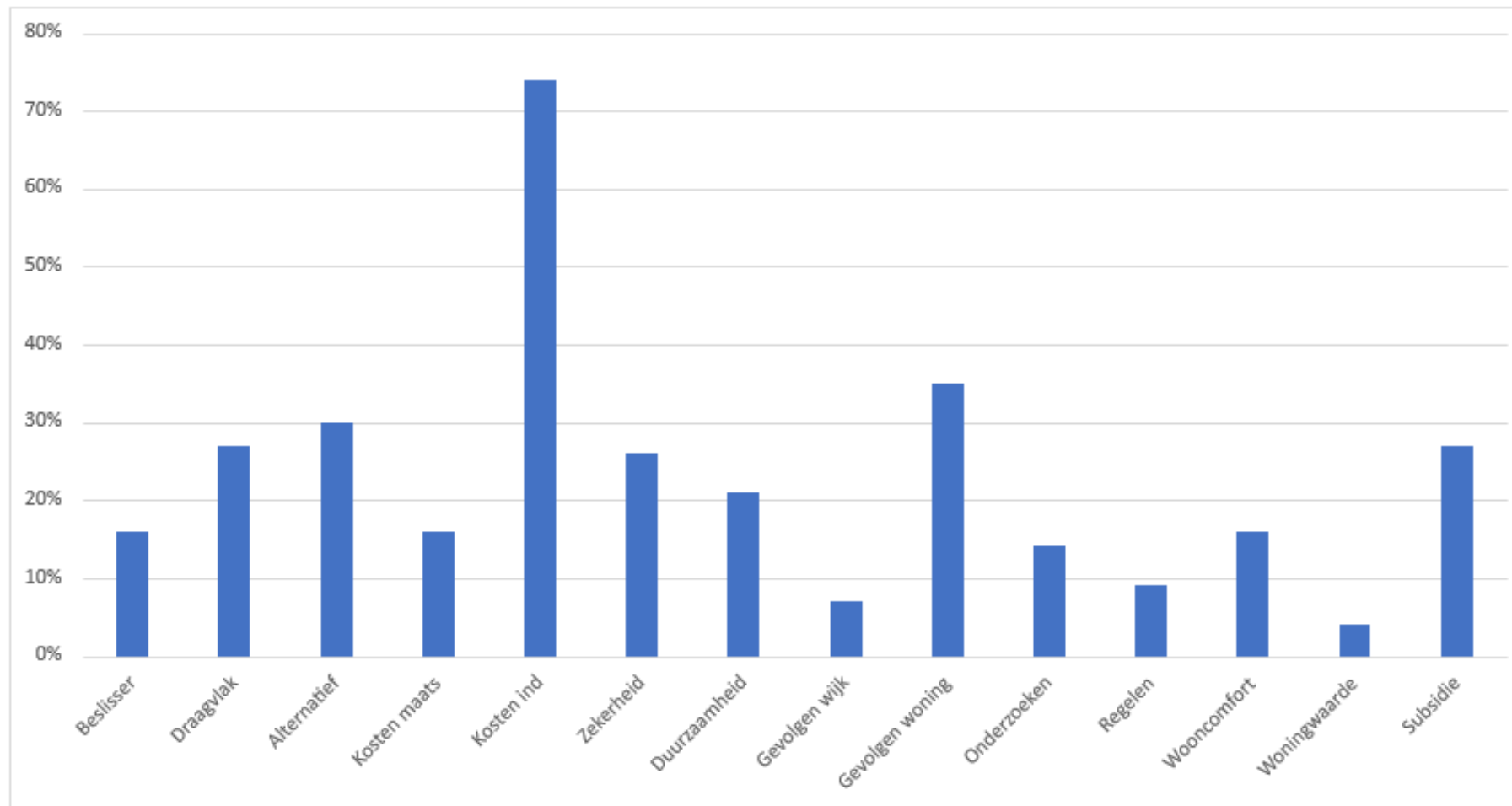
# Bewonersenquête algemeen

## [2/6]

- ▶ Bekend met Nederland 2050 aardgasvrij: 82%
- ▶ Thema transitie, co2, duurzaamheid belangrijk: 68%
- ▶ In Gouda beginnen met aardgasvrij maken: 63%



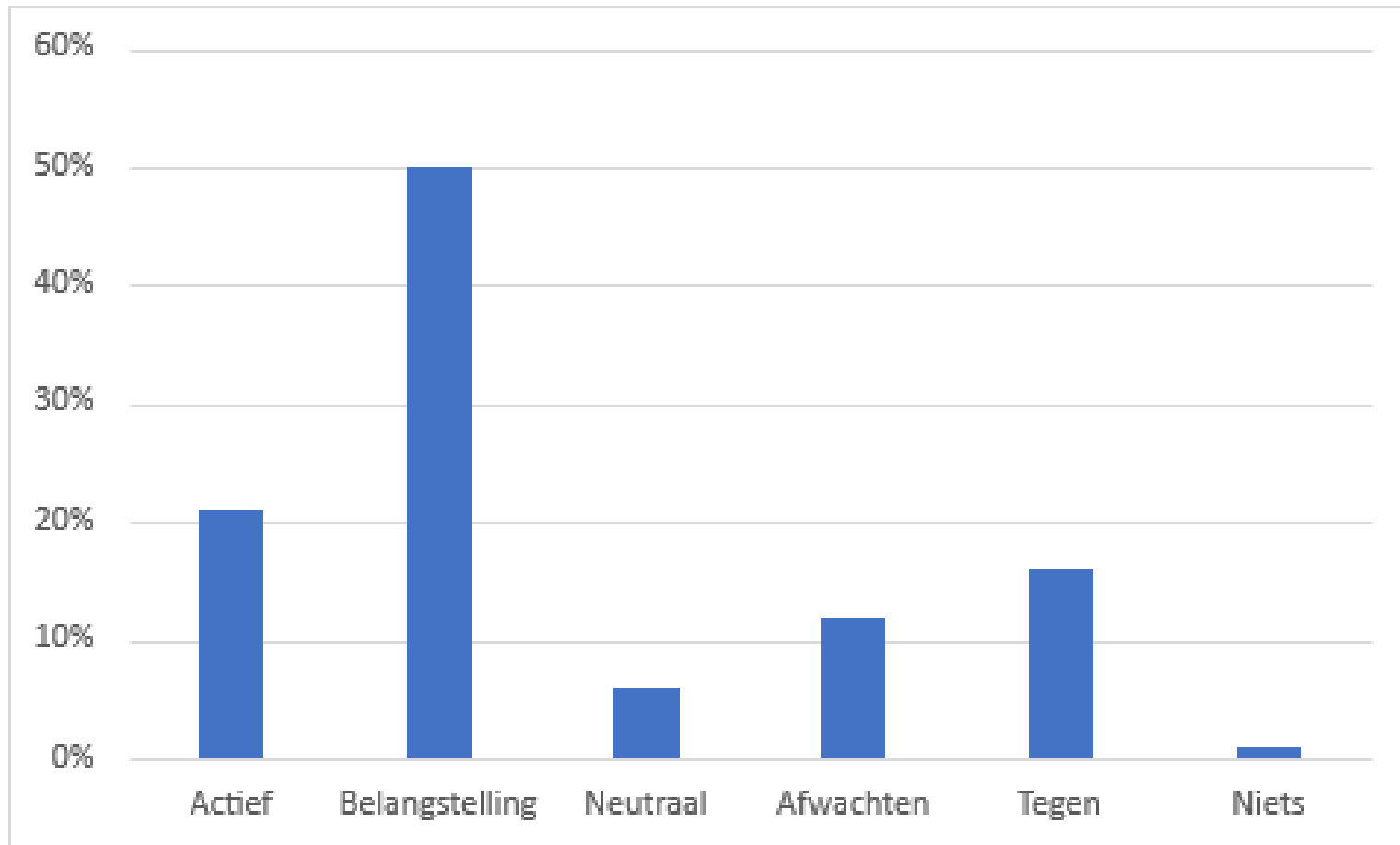
# Wat vindt u belangrijk: => kosten individueel, gevolgen woning, alternatief [3/6]



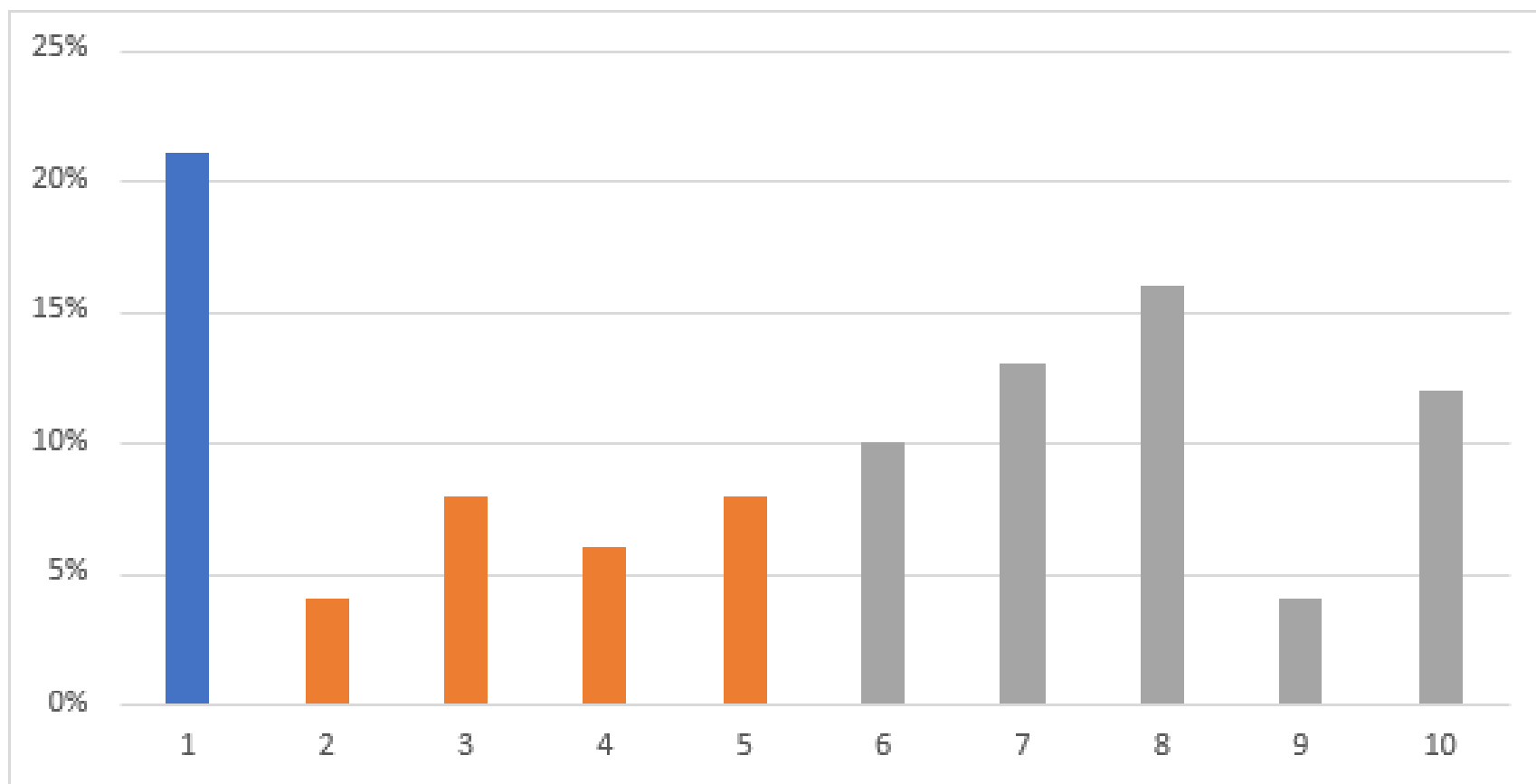
## Factoren:

- Wie Beslist
- Draagvlak
- Welk alternatief
- Kosten maatsch
- Kosten ind
- Zekerheid
- Duurzaamheid
- Gevolgen wijk
- Gevolgen woning
- Onderzoeken
- Zelf regelen
- Wooncomfort
- Woningwaarde
- Subsidie

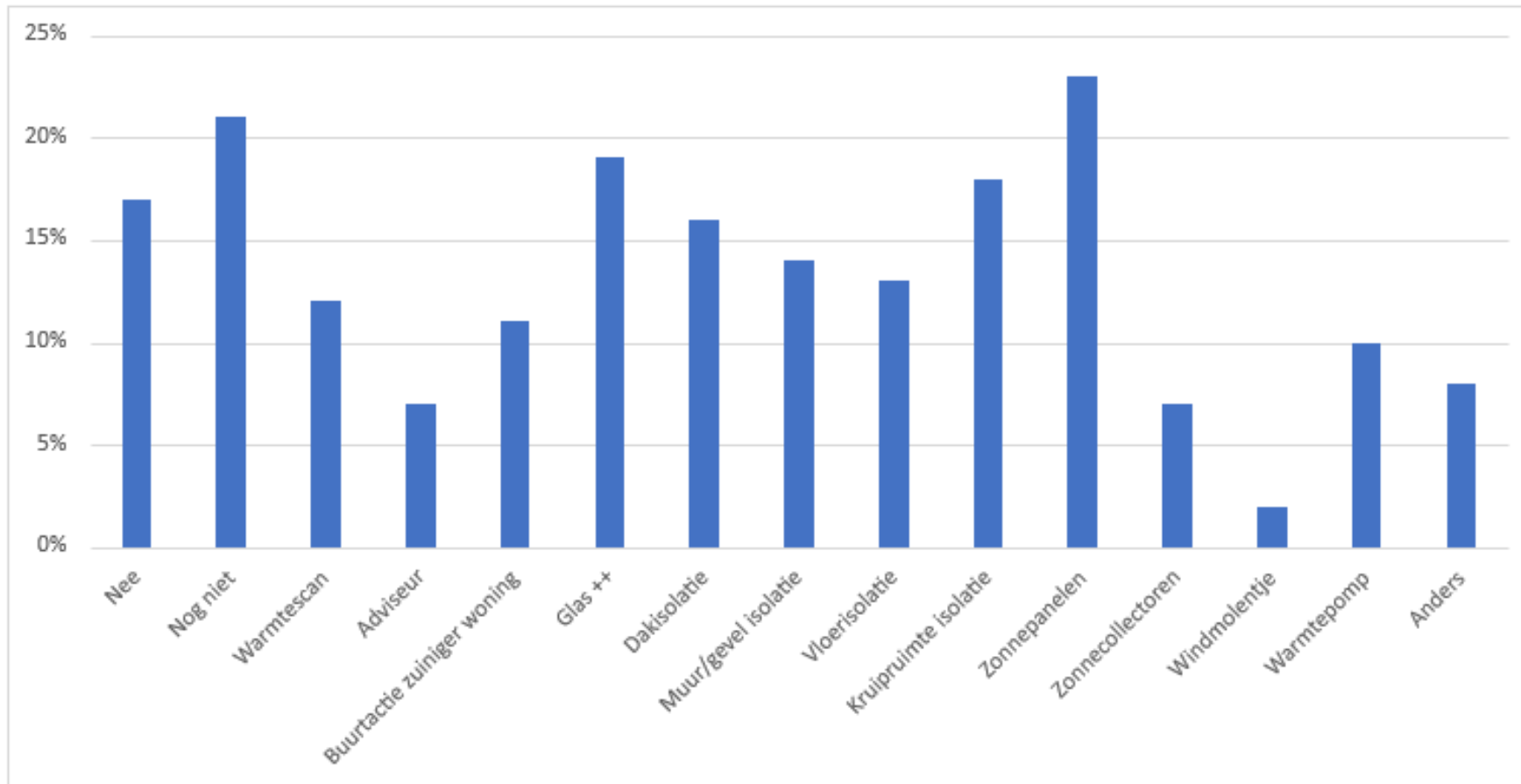
# Wat gaat u doen als uw eigen wijk wordt uitgekozen als onderzoekswijk? [4/6]



# Doorgaan in de eigen wijk met proef warmtetransitie: 55%-45% en 5,5 [5/6]



# Resultaten welke maatregelen: => glas, kruipruimte en zonnepanelen [6/6]



## Maatregelen?

Nee

Nog niet

Warmtescan

Adviseur

Buurtactie zuiniger woning

Glas ++

Dakisolatie

Muur/gevel isolatie

Vloerisolatie

Kruipruimte isolatie

Zonnepanelen

Zonnecollectoren

Windmolentje

Warmtepomp

Anders

# Vragen van wijkbewoners

- ▶ Graag geen politieke verhandelingen
- ▶ Graag geen technische verhandelingen
- ▶ Houdt het aub. kort en bondig
- ▶ Wat wilt u weten van de gemeente
- ▶ Wat wilt u weten over ons komende advies

# Vervolgstappen

- ▶ Verslag online sessies en positie onze wijk
- ▶ Opstarten (collectieve) bewonersacties voor verduurzaming van de woningen en de wijk, oa. met themasessies, mogelijk gemaakt door subsidie gemeente Gouda
- ▶ [www.maakgoudaduurzaam.nl](http://www.maakgoudaduurzaam.nl)
- ▶ Verdiepende vervolgsessie 16 april as.





# Dank u wel

- ▶ [www.bloemendaalplaswijck.nl](http://www.bloemendaalplaswijck.nl)
- ▶ [www.wijkenergie2804.nl](http://www.wijkenergie2804.nl)
- ▶ [www.energiecooperatiegouda.nl](http://www.energiecooperatiegouda.nl)
- ▶ [www.vervoerspungouda.nl](http://www.vervoerspungouda.nl)
- ▶ [www.zorpungouda.nl](http://www.zorpungouda.nl)
- ▶ [www.huttenbouwdorpnorderhout.nl](http://www.huttenbouwdorpnorderhout.nl)



Bewonersorganisatie  
wijkteam Plaswijck 2804

